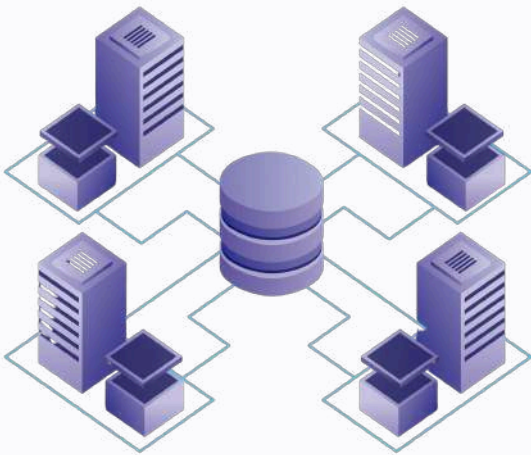


La Plataforma más **inteligente** para auditar tu infraestructura contra ataques de Denegación de Servicio (DoS)

Raiju la potencia de una infraestructura global con la precisión de la Inteligencia Artificial aplicada a la ciberseguridad. Diseñada para ser escalable, resiliente y siempre disponible, permite adaptarse en tiempo real incluso bajo las condiciones más exigentes. Su arquitectura multimodal de datos y el sistema multi-tenant garantizan la separación y trazabilidad de la información, mientras que Kubernetes y los clusters distribuidos aportan control absoluto del tráfico y crecimiento inmediato sin latencias. La integración nativa de IA, incorporada desde el diseño inicial, convierte cada auditoría en un proceso más ágil, inteligente y eficiente, reduciendo la carga operativa y maximizando los resultados.

Infraestructura Tecnológica



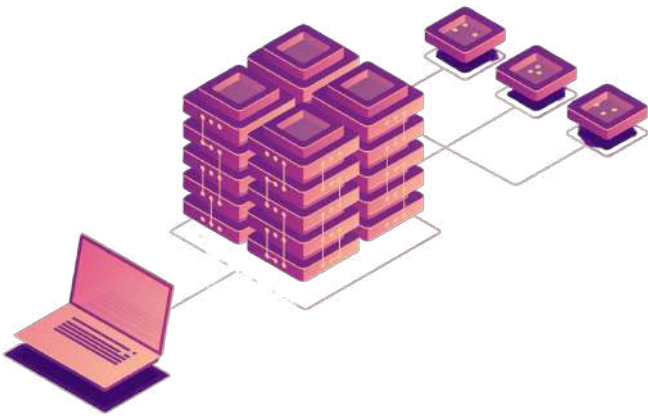
Potencia, escalabilidad y resiliencia en cada byte

- **Base de datos multi modal** con integración de múltiples modelos de base de datos, incluyendo desde bases de datos relacionales hasta documentales de clave-valor.
- Sistema **Multi tenant y Multi level** que mantiene por separado los datos de los diversos clientes de la plataforma.
- **Auto escalable y siempre disponible** gracias a la arquitectura basada en tecnología Kubernetes.
- **Rollback inmediato** mediante sistemas de RAID-1 los datos están siempre disponibles incluso en caso de catástrofe.

Tecnología sólida, Inteligencia Artificial integrada

- **Front end multi cliente** que permite manejar grandes cantidades de tráfico y clientes simultáneos asegurando en todo momento la completa disponibilidad del sistema.
- **Desarrollos** en Angular, JS, PHP y conectores con Python que ofrecen la capacidad de unir cualquier componente de forma robusta y rápida.
- **Módulos de Inteligencia Artificial** planificados desde el diseño inicial de la plataforma facilitando así la integración nativa de los mismos.
- **Gestión de seguridad** incorporada desde el inicio que permite una gestión y trazabilidad completa de los usuarios y las acciones realizadas durante la ejecución de las auditorías.





El potencial detrás de la auditoría de ciberseguridad

- Back-end 100% escalable gracias a la tecnología de Kubernetes.
- Portable a cualquier entorno en cuestión de minutos, con alta disponibilidad integrada de base.
- Comunicación realtime con nodos y productos de terceros.
- Robusta y con disponibilidad completa.

Infraestructura NODOS

Infraestructura global, control absoluto

Control completo de la infraestructura de nodos gracias a la interconexión de varios clusters de Kubernetes alrededor del mundo. Esta arquitectura ha sido creada con el fin de unificar varios clusters como si se tratase de unos solo, aportando características increíbles:

- Control completo de ancho de banda y paquetes por segundo.
- Escalabilidad inmediata de la infraestructura
- Resiliente a fallos de manera inmediata
- Métricas y estadísticas de uso en tiempo real sin latencias
- Adicción y eliminación de nodos en tiempo real



Gracias a esta nueva arquitectura es posible la creación incluso de clusters independientes y la agregación incluso de nodos locales para testear infraestructuras internas

Aviso legal

TDOS proporciona esta plataforma únicamente para auditorías de seguridad autorizadas. El uso ilegal o no autorizado será responsabilidad exclusiva del usuario, quien deberá contar con los permisos necesarios. TDOS no se hace responsable de interrupciones en servicios críticos, pérdidas económicas ni daños derivados del uso de la plataforma fuera de los marcos legales y contractuales establecidos.



Offensive Security Threat DDoS
Simulation Platform