

ALTA POTENCIA

ALTA VELOCIDAD DE ESCANEO DE RED CELULAR

LARGA DISTANCIA DE OPERACION

# TITAN® T-5000

La solución táctica **TITAN T-5000**, es la estación celular BTS más poderosa en venta a nivel mundial con soporte nativo de posicionamiento sobre la nueva red 5G SA definitiva. Permite geolocalizar en todas las nuevas bandas celulares existentes: 2G /3G/4G FDD TDD/5G NSA/5G SA (NR), u otras a requerimiento de la entidad de gobierno, a todos los teléfonos móviles del mercado. Trae como innovación bajo patente su algoritmo inteligente que opera en forma conjunta con el compás de geolocalización que permite delimitar de forma automática y en movimiento la orientación física del teléfono objetivo en tiempo real. Sin necesidad de descender del carro durante el operativo. El teléfono móvil objetivo será capturado y geolocalizado al instante gracias a su potencia de salida de 100 Watt (seleccionable). Opera con una aplicación intuitiva Android de fácil uso, sin requerir conocimientos avanzados de redes celulares o telecomunicaciones.

Los teléfonos móviles se han convertido en una herramienta de comunicación omnipresente y básica. Hoy son usados no solamente para hacer llamadas, sino también para acceder a la Internet, y enviar mensajes de textos y documentos al mundo. La más grande de las amenazas a los teléfonos móviles – *sin embargo, es una de las amenazas que muchas veces se mantiene completamente invisible*– es la manera en que ellos anuncian su ubicación todo el día (y toda la noche) a través de las señales que ellos envían.



## Especificaciones Técnicas TITAN T-5000

1. Tecnologías:	2G+3G+4G FDD TDD+5G NSA+5G SA
2. Frecuencias Operativas por banda:	N78\N28\N7\B7\B28\B5\B66\B4\B2\B38 (Telcel: N78/N7/B2/B5/B7/B66/B4 Movistar: B2/B5/B4/B38/B7 AT&T: N78/B38/B4/B5/B7 Altan: N28/B28. 2G+3G incluido. (Personalizado según el país)
3. Potencia de Salida:	≥100W por Banda.
4. Capacidad de recolección:	≥11.000 IMSI / minuto.
5 Fuente de alimentación:	AC110V/220V ±44V, o Batería Litio.
6. Rango de Operaciones	Largo Alcance según las condiciones críticas de operación y ambiente.
7. Temperatura de trabajo:	-25 ° C ~ 55 ° C
8. Interfaz de Operación	Android App
9. Precisión de Geolocalización	<1 metro de error
10. Consumo de energía:	≤2000W

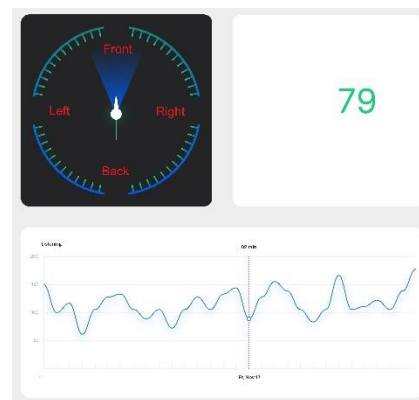


Ilustración 1 - Interfase Android con orientación por brújula

Diseñado para operar en las condiciones operativas más extremas, como zonas con múltiples antenas transmisoras -overlapping mode-, zonas inestables o con microcortes de señal, zonas cercanas a cables de alta tensión, o Zonas Montañosas. Únicamente el celular objetivo asignado es capturado y geolocalizado, sin afectar a ningún otro celular activo en el radio de operaciones.

GLOBAL INTERACTIVE GROUP srl.

Representante e Importador para Latam.

Alicia Moreau de Justo N° 740 3° Piso Oficina 1 C1107AAT. Puerto Madero - Buenos Aires, Argentina

+54 9 11 6743 6697

+54 11 5246-4162 / +54 11 4792-0234

alex.lawson@gigsrl.com

www.gigsrl.com