

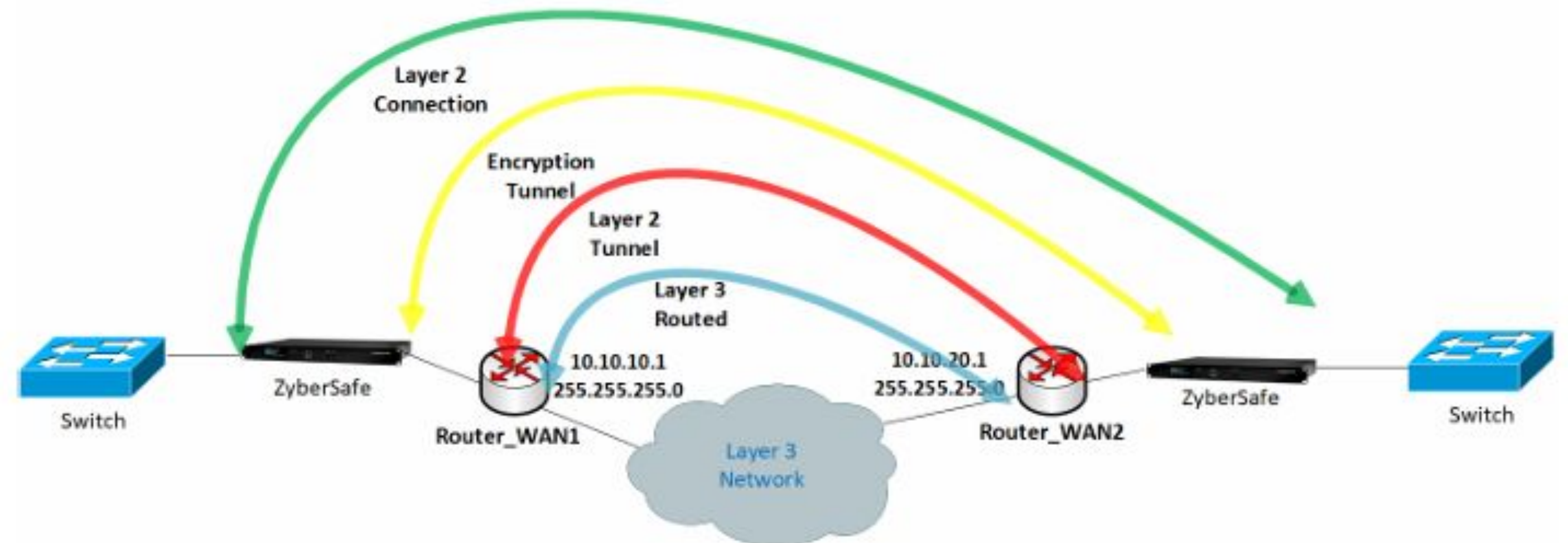
ZYBERSAFE



Garantizar la privacidad y la integridad

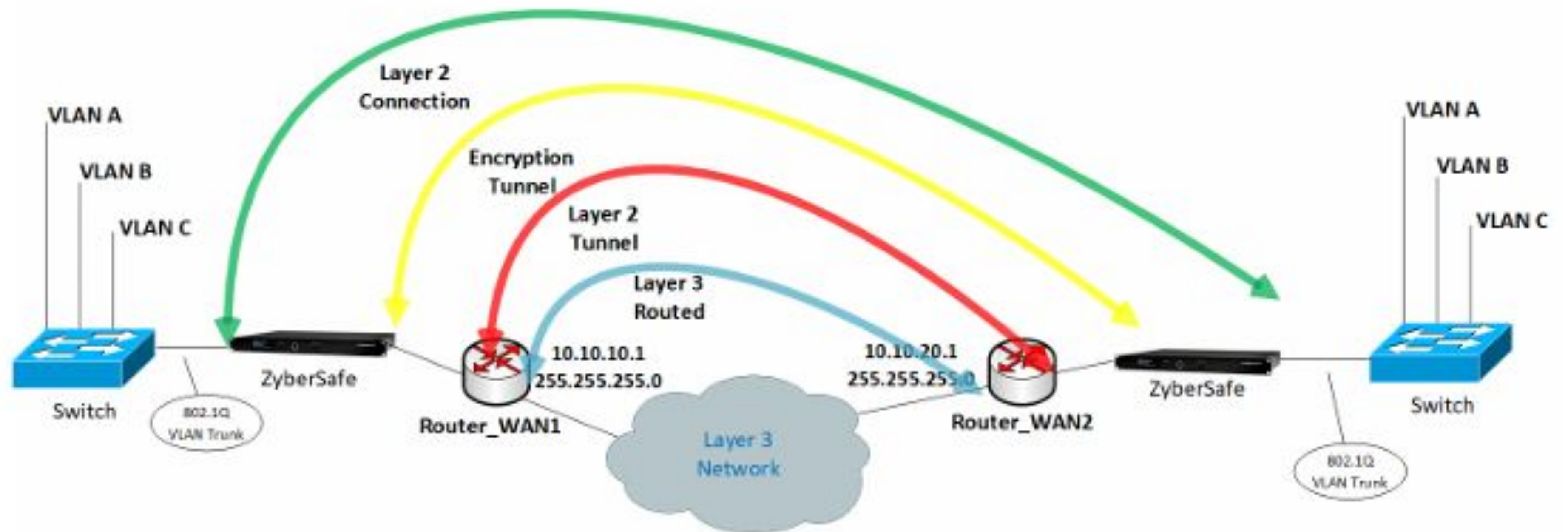
Capa 2 sobre capa 3

Si tiene una red enrutada de capa 3,
ya sea una red de capa 3 normal o una red MPLS.
En este caso, necesitamos construir un túnel para poder enrutar una red de
capa 2.
Este caso se basa en enrutadores Cisco Provider Grade, que son los modelos
IR, ISR o RV.

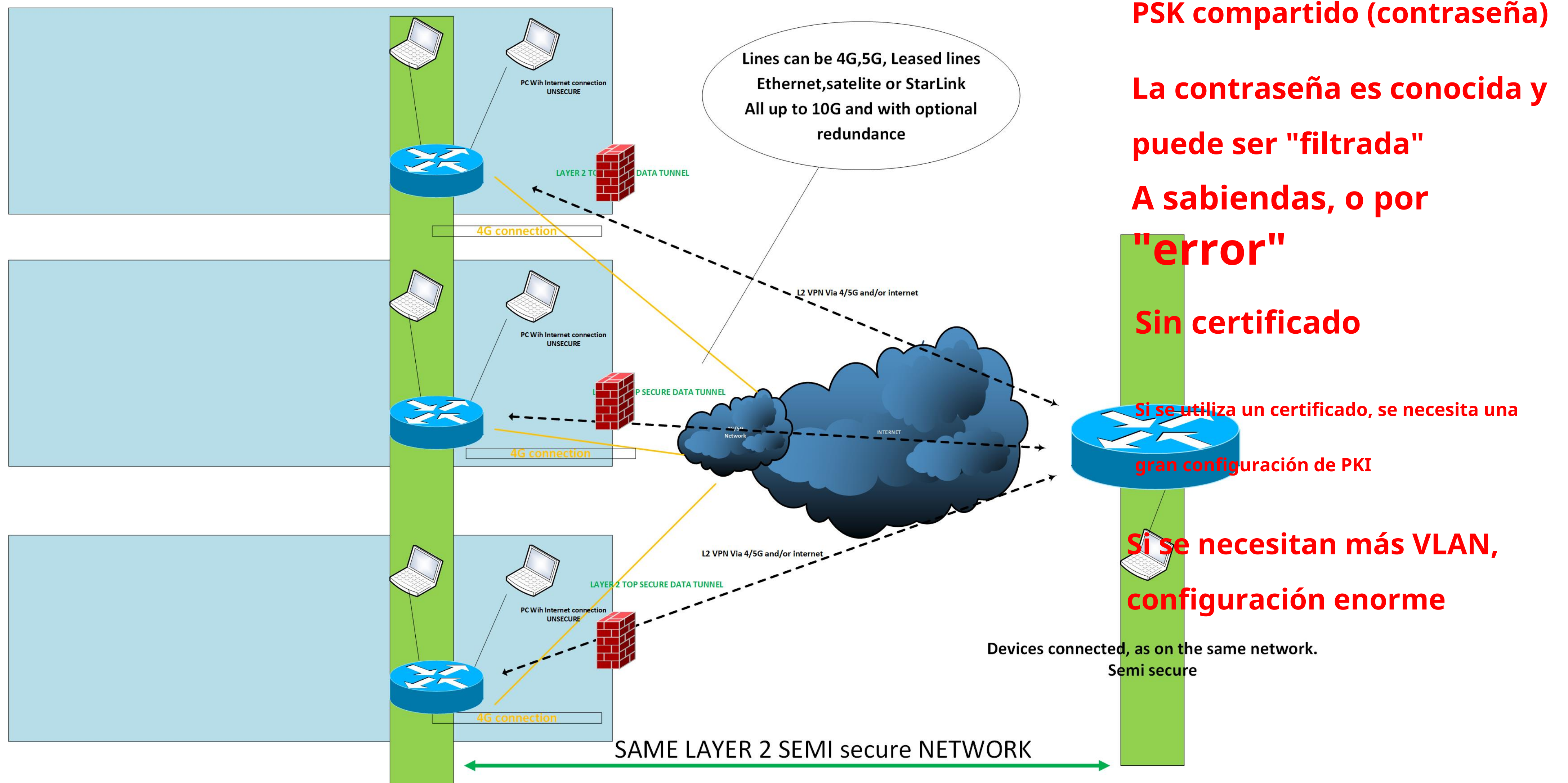


Capa 2 sobre capa 3

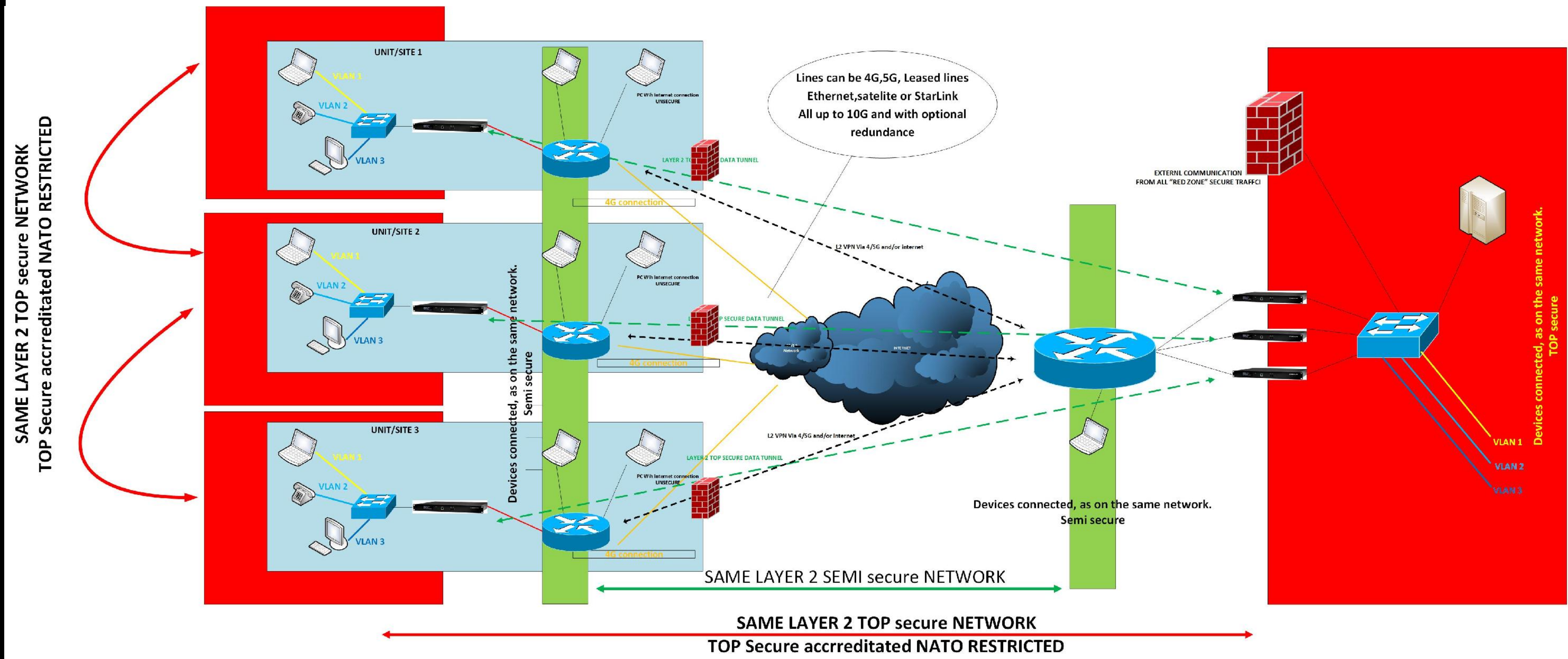
Esto permite tener múltiples VLAN en los conmutadores y conectarlos de forma transparente a través de una red.



Como se hace normalmente...



Versión Zybersafe...



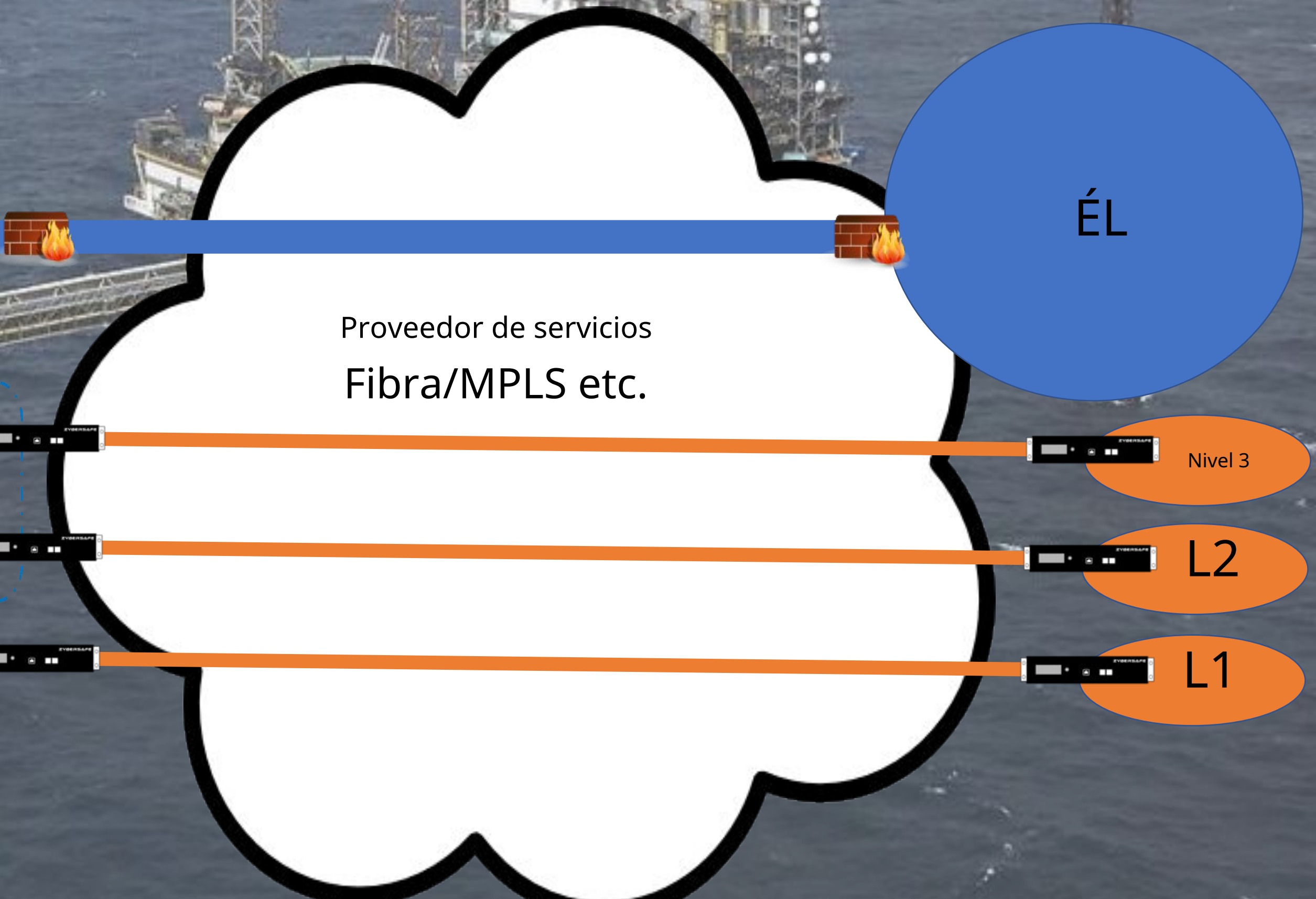
Petróleo y gas en alta mar



Purdue Reference Model (PRM)

Level 5	Business Systems	Corp. mgmt
Level 4	Plant Level – ERP, MRP, MES	Facility/Plant
Level 3	Operational Unit Level	Section/Area
Level 2	Machine / Process Automation Level	Cell
Level 1	Controller Level	Station
Level 0	Sensor/Actuator Level	Equipment

Middleware



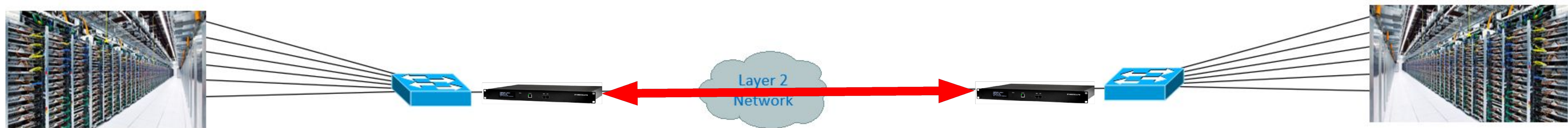


FIN.....

Interconexión de centros de datos

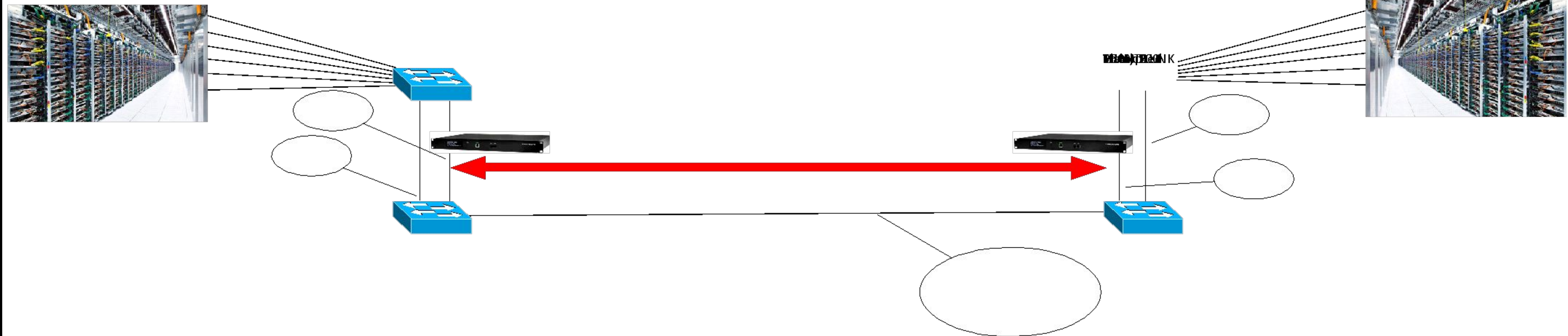
Si tiene un “centro de datos extendido” de capa 2, sobre una fibra oscura o gris

- ¿Es segura la fibra?
 - Las fibras básicas **nunca son** seguras
- ¿Puedo administrar el centro de datos completo a través del enlace, si está cifrado?
 - Sí, con Zybersafe puede, actúa como un enlace de capa 2 “normal”
- ¿Qué pasa si quiero agregar una VLAN adicional?
 - Sí, con los enlaces Zybersafe, puede agregar VLAN como en cualquier otro enlace troncalizado



Interconexión de centros de datos (continuación)

- ✓ Algunas VLAN envían encriptadas.
- ✓ Algunas VLAN envían en "simple".
- ✓ Las VLAN cifradas y simples NO tienen interconexión



Balas de plata...



- ✓ Facilidad de configuración (configuración 1,2,3)
- ✓ Conectar la energía.
- ✓ Conecte la WAN con el cable LAN.
- ✓ Presione el botón.
- ✓ No necesita backend, configuración de IP ni ninguna otra configuración complicada.
- ✓ Facilidad de instalación
- ✓ Conecte los cables de alimentación y LAN. No es necesario conocer la estructura IP ni volver a configurarla.
- ✓ NO hay forma de recuperar la clave o el certificado.
- ✓ Los certificados y las claves se guardan dentro de la caja y NUNCA se pueden recuperar.

Balas de plata...



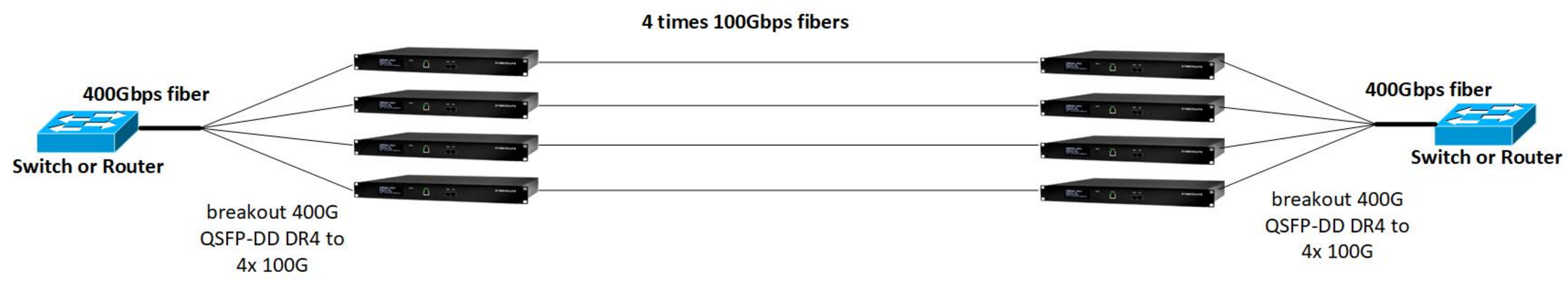
- ✓ La clave se genera en el generador de claves de la bandeja de entrada.
- ✓ La clave se genera mediante un generador de claves de hardware analógico interno (más aleatorio que uno digital)
- ✓ NO hay dirección IP en la caja, NO hay forma de atacar.
- ✓ El Zybersafe NO tiene dirección IP, lo que significa que es imposible atacar la caja Zybersafe.
- ✓ SIN licencia, por lo que NO hay gastos recurrentes.
- ✓ Al adquirir la solución Zybersafe NO hay licencia ni gastos obligatorios. El servicio de hardware extendido es opcional.

Balas de plata...



- ✓ Construir HW con propósito.
- ✓ El hardware se crea directamente para esta solución. SIN sistema operativo Unix subyacente ni módulos de software de terceros.
- ✓ Sistema operativo desarrollado por Zybersafe, NO basado en UNIX u otros.
- ✓ Los certificados se manejan dentro de la caja. NO hay gestión ni renovación.

Conexión de 400G QSFP-DD DR4 a 4x 100G



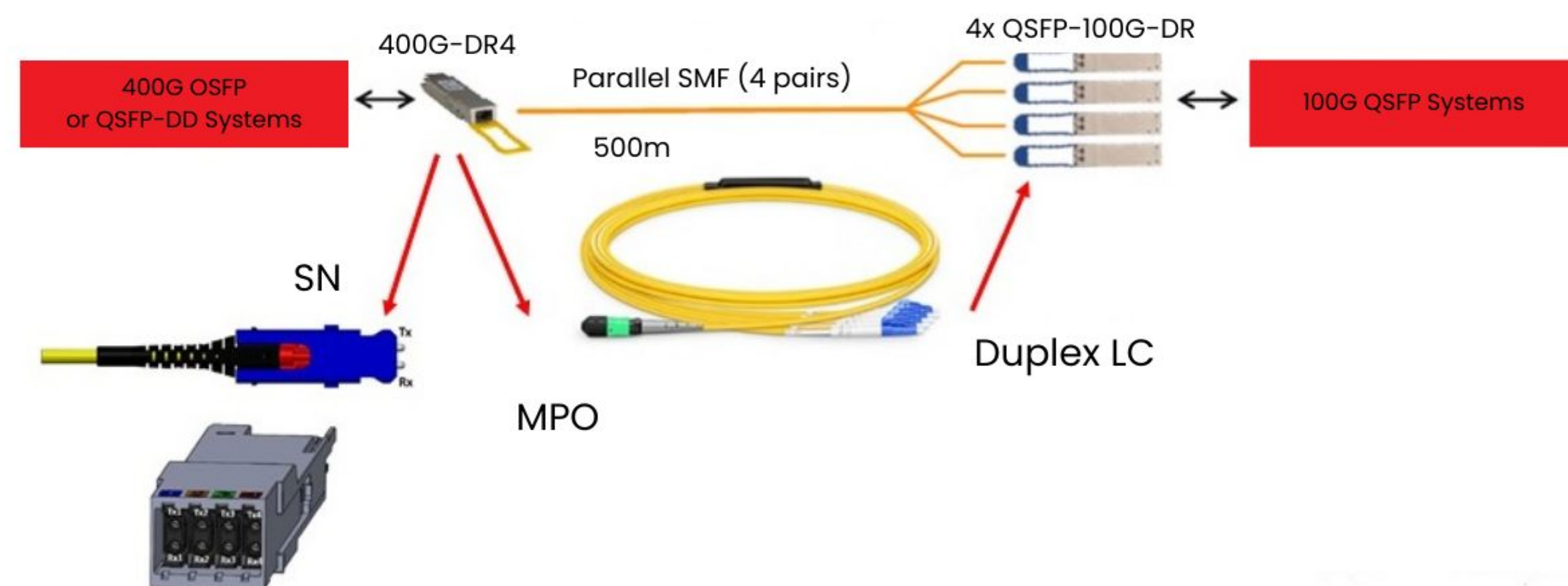
Conexión de 400G QSFP-DD DR4 hasta 4x100G

<https://www.sfpcables.com/qsfp-dd-to-4qsfp56-passive-copper-cable-assembly-50cm-6655>

Visto por última vez en línea en:

US\$125,99

400G to 100G QSFP28 Breakout Options



<https://vitextech.com/how-to-breakout-400g-qsfp-dd-dr4-a-4x100g/>

REPRESENTANTE E INTEGRADOR PARA LATINOAMÉRICA

Global Interactive Group S.r.l. & Enforce One S.A.

Alicia Moreau de Justo N° 740 3° Piso Oficina 1 C1107 AAT Puerto Madero – Buenos Aires, Argentina. | Tel IP: +54 11 5246-4162 | Tel Fijo: +54 11 4792-0234 | Móvil: +54 9 11 6743 6697 | alex.lawson@gigsrl.com | www.gigsrl.com