

### Sensores para Vallas

#### FlexZone®

##### Sensor en valla con ubicación puntual

FlexZone detecta y ubica con precisión tratativas de corte y escalada por vallas perimetrales. Cada procesador FlexZone soporta hasta 600 m de cable sensor. Las intrusiones son localizadas en  $\pm 3$  m, permitiendo zonificar por software para el comando de cámaras.



#### Senstar LM100™

##### Sistema de detección de intrusión perimetral e iluminación inteligente

Combinando dos funciones llave para la seguridad en un producto innovador, el Senstar LM100 con su poderoso factor disuasivo contra intrusos, detectando e iluminándolos en la valla mientras alerta al sistema de seguridad.



#### Wireless Gate Sensor

El Wireless Gate Sensor es un módulo sensor compacto para todo tipo de clima que se fija a portones para detectar tratativas de corte y escalada. Es energizado por un panel solar y/o batería interna, transmitiendo el dato de la alarma a procesadores FlexZone o Senstar LM100 cercanos.

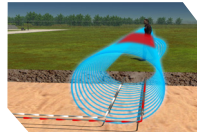


### Sensores Enterrados

#### OmniTrax®

##### Sensor enterrado de alcance

Omnitrax es un sensor enterrado y escondido que genera un campo electromagnético invisible alrededor de dos cables enterrados, creando una zona de detección volumétrica de aproximadamente 3 m de ancho y 1 m de altura.



### Sensores Microonda

#### UltraWave™

##### Microwave intrusion detection system

El sistema de detección de intrusión por microonda, Ultrawave, es un microonda bi-estático que crea un campo invisible de energía entre el transmisor y receptor. Cuando un intruso entra en su área, las características del campo cambian, resultando en una alarma. Puede proteger todo un perímetro o ser usado con otros sensores para cubrir portones o entradas.



### Sensores Electroestáticos

#### XField®

##### Sensor volumétrico de seguimiento del terreno

XField es un sensor volumétrico para terrenos, genera un campo electroestático alrededor de cables sensores. Cuando un intruso se aproxima, el procesador analiza la capacitancia de cada cable y usa el tamaño, movimiento y tiempo entre los campos de detección para calificar la alarma.



Senstar es el líder global de tecnología avanzada en sensores y sistemas de gestión de información para la protección de infraestructura y instalaciones. Senstar ofrece una línea completa de alto desempeño, soluciones integradas, incluyendo gestión de video, analíticas, control de acceso, y sensores de detección de intrusión perimetral.

### FiberPatrol® Sensores de Detección de Intrusión por Fibra Óptica

#### Para vallas y muros

FiberPatrol FP1150 entrega hasta 80 km de protección por procesador, ubicando intrusiones con precisión de 4 m. Cuando instalado en configuración inmune a cortes, el sensor protege el perímetro aún con un corte del cable.



#### Para aplicación de perímetro enterrado y fronteras

Cuando el cable sensor está enterrado, FiberPatrol FP1150 permite la detección secreta de intrusos, vehículos y actividad de túneles en 80 km por procesador.



#### Para el monitoreo de integridad de ductos

FiberPatrol FP1150 detecta actividades de interferencias de terceros (TPI) que amenacen la seguridad de ductos por excavaciones manuales o de máquinas en el área, y tratativas de manipulación del ducto.



#### FiberPatrol FP400 For zone-based fence applications

Para aplicaciones de vallas en zonas, el FP400 ofrece 4 zonas de detección. Es una opción costo efectiva para sitios pequeños donde sensores por fibra óptica son preferidos.



Los sensores de fibra óptica de Senstar utilizan cables de telecomunicaciones estándar. Sin componentes energizados en el campo, hacen FiberPatrol inmune a EMI y rayos, e intrínsecamente seguro para atmosferas explosivas.

## Plataforma de Operación Común Senstar Symphony™

La Plataforma de Operación Común Senstar Symphony™ con el motor de fusión de sensores es una solución modular para gestión de la seguridad e inteligencia de datos. Además de ser un sistema de gestión abierto y altamente escalable con analíticas de video, incluye módulos completos de control de acceso y detección de intrusión perimetral.

### Gestión de Video

Una plataforma abierta, Senstar Symphony soporta cámaras de los principales fabricantes y es fácilmente escalable. Con cliente de monitoreo intuitivos, licenciamiento por cámara, y alta disponibilidad incluida, Senstar Symphony es la solución de gestión de video (VMS) ideal y de alto desempeño.

### Gestión de Seguridad

Un sistema completo de gestión de seguridad (SMS), Senstar Symphony entrega una visión consolidada de incidentes de cualquier fuente, incluyendo sensores de intrusión, analíticas, control de acceso y otros equipos de seguridad. Su interface basado en mapa permite una experiencia de usuario eficiente para operadores, usando desde las rutinas diarias a situaciones de crisis.

### Control de Acceso

Un sistema de control de acceso completo, Senstar Symphony soporta hardware estándar de la industria, integrando eventos de control de acceso con gestión de video y alarmas.

### Analíticas de Video

Mejorando infraestructuras existentes de video monitoreo, las analíticas de Senstar Symphony son una forma altamente costo efectiva de aumentar la seguridad con nuevas capacidades de detección, direccionando la atención a eventos llave, automatizando el control de acceso y otras funciones, y coleccionando datos en comportamiento de clientes.

### Inteligencia de Datos

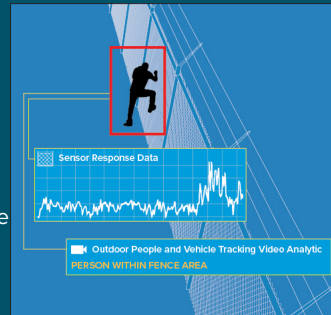
Combinando video monitoreo con analíticas, sensores de seguridad y datos de sistemas de fábricas/logística, organizaciones pueden monitorear sus operaciones, detectar anomalías e implementar acciones correctivas.

## Motor de Fusión de Sensores

El motor de fusión de sensores de la Plataforma Común de Operación Senstar Symphony sintetiza datos de diferentes sensores para generar información accionable. Mas que una simple integración de lógica booleana, el motor de fusión de sensores accede a datos de bajo nivel para caracterizar de forma inteligente riesgos potenciales. La sintetización de datos permite que el sistema consiga niveles de desempeño que exceden el de sensores individuales.

Para aplicaciones de seguridad, esto tiene beneficios directos y prácticos, como la habilidad de maximizar los puntos fuertes de tecnologías de sensores mientras evita sus puntos débiles.

Cuando datos de señales de sensores de vallas son sintetizados con analíticas de video, alarmas falsas generadas por viento u objetos son virtualmente eliminados mientras se mantiene la alta probabilidad de detección.



## Coacción Personal

### PAS

#### Sistema de Alarma Personal

PAS (Sistema de Alarma Personal) es un sistema ultrasónico de notificación/comunicación de emergencia que determina la ubicación de individuos en una instalación cuando este activa su equipo transmisor (PAT).



## Otro Software de Video

### Senstar Enterprise Manager™ (SEM)

#### Gestión centralizada en la nube

SEM es una plataforma de gestión centralizada en la nube que simplifica las operaciones de TI a través del monitoreo de salud y gestión de configuraciones, mientras automatiza las actualizaciones de software y firmware.



## Hardware de Gestión de Video

### Grabadores de Video en Red (NVR)

NVRs son productos turnkey que aceleran su instalación. Cada grabador tiene Symphony preinstalado con licencias, entregando un equipo compacto para sitios pequeño o una solución empresarial escalable para grandes instalaciones.

### Equipo de video en red Thin Client™

El Thin Client es una solución confiable de visualización que puede ser instalado y gestionado sin preocupaciones. Es ideal para espacios reducidos, es de fácil configuración y diseño compacto.

## Sistemas Perimetrales: Integración y Gestión

### Integración de Sensores Senstar

#### Notificaciones de Alarmas en la Red IP

Los sensores Senstar tiene capacidad de integración por red que permite una comunicación bidireccional con el centro de control. El software Network Manager facilita una interfaz común al cual los sistemas de gestión de seguridad se comunican.

### UltraLink

#### Módulos de I/O flexibles para integración de sistemas

Los módulos de Entradas/Salidas (I/O) Ultralink son componentes de hardware que forman parte del sistema de integración de Senstar. Los módulos se agregan a la red Silver de Senstar y permiten diferentes tipos de I/O que incluyen salidas (relés y colectores abiertos) y entradas de contacto seco supervisionadas.

